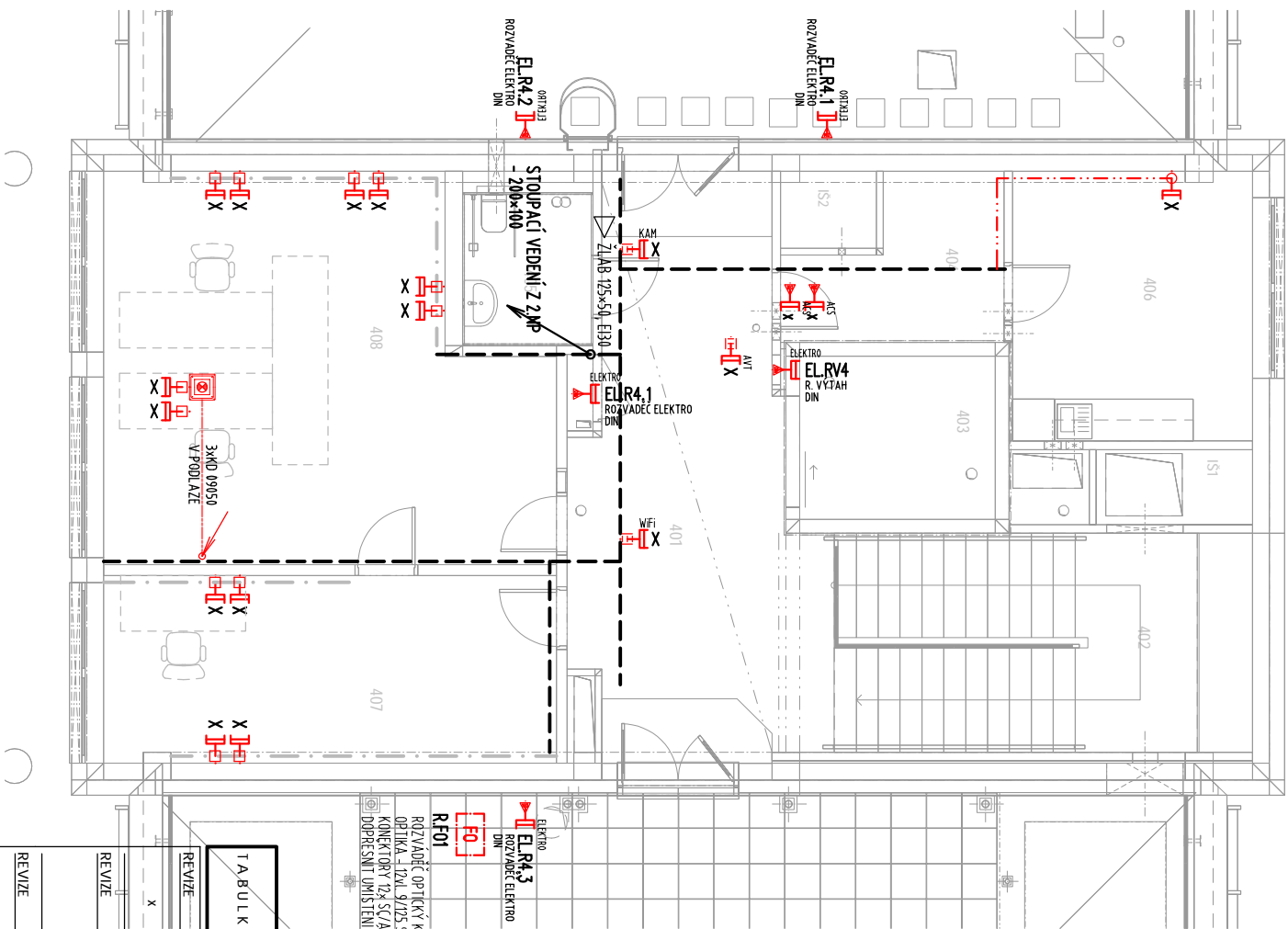
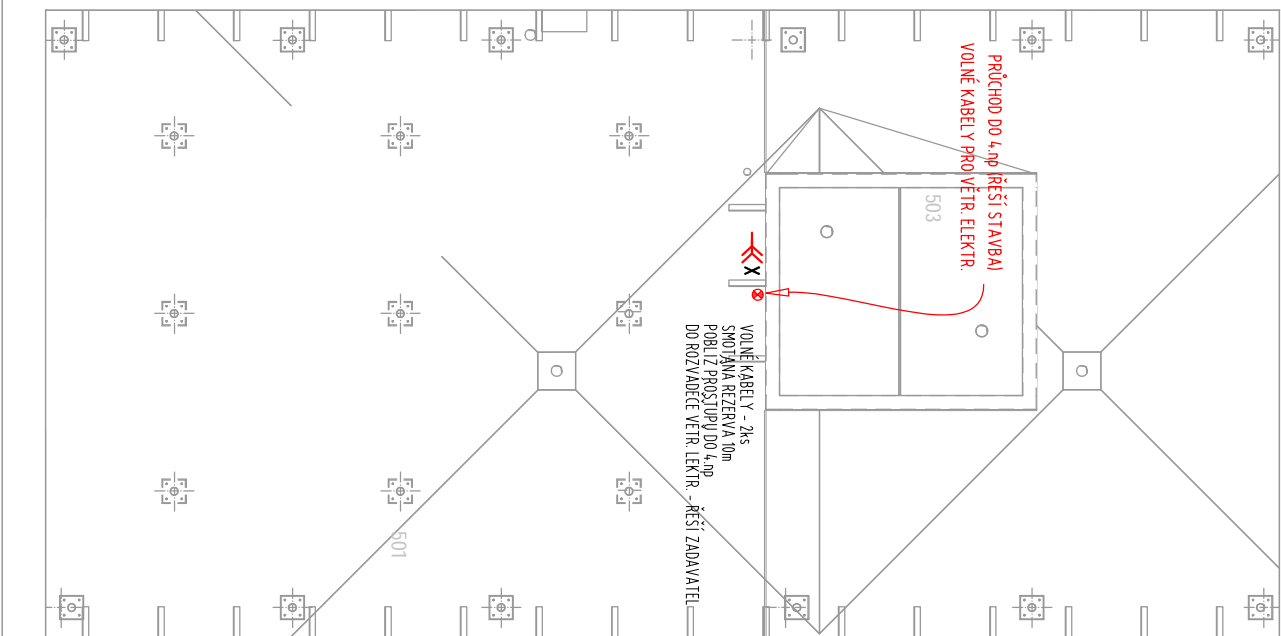


# STŘECHA

## 4.NP



### POZNÁMKA:

- UMÍSTĚNÍ PRVKŮ SLP A KABELOVÉ TRASY NUTNO KOORDINOVAT S INTEREROVÝM ŘEŠENÍM A VŠEM STAVEBNÍM PROFESEM
- POZICE A VÝŠKY PRVKŮ SLP NEDODMĚŇOVAT Z VÝKRESU SLP - NUTNO ZKOORDINOVAT S OSTATNÍMI PROFESY A POŽADAVKY INVESTORA
- MAGNETICKÉ KONTAKTY NUTNO DOPŘESNIT NA STAVBĚ DLE PŘÍPRAVY PROFESÍ OKNA A DVEŘE
- PROTĚHOVACÍ KRABICE A DIMENZE PVC TRUBEK A ŽLABŮ ŘEŠÍ DODAVATELSKÁ FIRMA NA ZÁKLADĚ PŘESNÉ SITUACE NA STAVBĚ
- PŘESNÉ UMÍSTĚNÍ A TYP KAMER BUDE UPŘESNĚNO DLE PROVEDENÉ KAMEROVÉ ZKOUŠKY
- ROZHRANÍ POŽÁRNÍCH ÚSEKŮ NUTNO ZATĚSNIT DLE PLATNÝCH ČSN A DLE PLATNÉHO PBR - ŘEŠÍ ZHOTOVITEL (SAMOSTATNĚ PŮ CHODBA A PRÁKANCELÁŘE)
- UMÍSTĚNÍ A PROVEDENÍ INSTALACE ZÁSUVEK A VÝVODŮ TECHNOLOGIE NUTNO ZKOORDINOVAT S DODAVATELEM TECHNOLOGIE. UKONČENÍ VÝVODŮ BUDE V RÁDKU NA SAMOSTATNÝCH PATCHPANELECH URČOVNÝCH. NAPOJENÍ NA AKTIVNÍ PRVKY ZAJSÍT IT VŠB DLE POŽADAVKU TECHNOLOGIE (VČ. PoE PORTŮ, Vlan, APoD.)

[illegible]

TABULKA REVIZI	
REVIZE	
POPIS REVIZE	
x	
REVIZE	
POPIS REVIZE	
REVIZE	
POPIS REVIZE	
REVIZE	
POPIS REVIZE	
DATUM	
xx/xx/2021	
DATUM	
DATUM	
DATUM	
DATUM	
VYPRACOVAL	
x	
VYPRACOVAL	
VYPRACOVAL	
VYPRACOVAL	
VYPRACOVAL	



Č.	NAZEV MÍSTNOSTI	PLOCHA (m2)
401	CHODBA	27,12
402	SCHODISTOVÝ PROSTOR	18,96
403	VÝTĚH	6,62
404	PŘEDSÍŇKA	6,12
405	WC	4,07
406	DENNÍ MÍSTNOST	13,34
407	KANCELÁŘ	17,57
408	KANCELÁŘ	32,79
410	TERASA	176,33
411	STŘECHA FVE PANELY	180,39
412	STŘECHA	148,08
413	STŘECHA	0,00

NAZEV STAVBY			
Centrum Energetických a Environmentálních Technologí – Explorer (CEETE)			
Projektová dokumentace pro provádění stavby			
HLAVNÍ PROJEKTANT Ing. Martin ČEŠLÁK	ARCHITEKT Ing. arch. Martin CHVÁLEK	PROJEKTANT Ing. Pavel Kihůlek	VYPRACOVAL Ing. Pavel Kihůlek
OBJEDNATEL Vysoká škola báňská - Technická univerzita Ostrava, IČO: 619 89 100			
STAVBNÍ OBJEKT SO 01.1 Budova CEETE	ČÁST 01.1.70 Slaboproudá elektrotechnika		
NAZEV VÝKRESU			
Půdorys 4.NP - SLABOPROUD - SK			
TERČNÍ DOKUMENT JE MAJETKEM SPOLEČNOSTI CHVÁLEK ATELIER s.r.o., BEZ PÍSEMNÉHO SOUHLASÍ ODPOVĚDNÉHO ZÁSTUPCE FIRMY CHVÁLEK ATELIER s.r.o. NESMÍ BÝT DOKUMENT KOPÍROVÁN, POUŽIT NEBO PŘEDÁN TŘETÍ OSOBOU K DALŠÍMU POUŽITÍ			
ARCHIVNÍ ČÍSLO 20-026-05		CHVÁLEK ATELIER s.r.o. Kaňkova 1064/12 702 00 OSTRAVA	
ČÍSLO VÝKRESU 01.1.70-05	REVIZE R-1	STUPEŇ DPS	CO: 05725674 +420 595 693 250 info@chvalekatelier.cz
MĚŘÍTKO 1:100		DATUM 05 / 2021	
FORMÁT A4 10 x A4			